

## TASKI Jontec Terranova

### Kristallisationsprodukt für die Marmorpflege

# F9f

#### Produktbeschreibung

Spray- Kristallisationsprodukt für die Pflege von kalkhaltigen Steinbelägen.

#### Eigenschaften

- Auf der Basis saurer Fluorosilikate
- Verleiht dem Boden eine glänzende Oberfläche
- Speziell formuliert für die wirkungsvolle Spray-Kristallation
- Kristallisation verleiht dem Boden eine höhere Widerstandskraft

#### Vorteile

- Eignet sich für den Einsatz mit der Einscheibenmaschine und Stahlwollepad und verleiht Hochglanz ohne Schichtaufbau
- Die Kristallisierung bewahrt Marmorböden vor Verschleiss
- Kann auch für die Rekristallisierung bereits behandelter, stark beanspruchter Böden eingesetzt werden
- Verbessert das natürliche Aussehen des Bodens
- Erleichtert die Unterhaltsreinigung und Pflege
- Schafft eine trittsichere und schmutzabweisende Oberfläche
- Verlängert die Intervalle zwischen den Schleifvorgängen

#### Anwendungshinweise

##### Dosierung:

Das Produkt ist gebrauchsfertig. Unverdünnt anwenden.

##### Anwendung:

Nur gründlich gereinigte (kein Schmutz, Wachs, Dispersion, Öl und Fett) und vollständig trockene Böden behandeln. Vor Gebrauch gut schütteln. Das Produkt in ein Spraygerät füllen und auf den Boden sprühen (2-3 Sprühstöße/m<sup>2</sup>). Nicht mehr als 2m<sup>2</sup> gleichzeitig behandeln. Das Produkt mit einer Einscheibenmaschine ausgestattet mit einem Stahlwollepad mit kreisenden Bewegungen verteilen bis der Boden trocken ist. Für optimale Ergebnisse den Vorgang wiederholen (2-3 Sprühstöße/m<sup>2</sup>). Boden nasswischen, um eventuelle Padrückstände zu entfernen. Für zusätzlichen Glanz den Boden mit einer hochoberflächigen Einscheibenmaschine polieren.

##### Wichtige Hinweise:

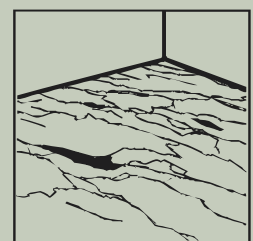
Nur auf kalkhaltigen Steinböden, wie z.B. Marmor, Travertin, Terrazzo, anwenden.

Wegen der möglichen Entzündungsgefahr, die Stahlwollepads nach Gebrauch ordnungsgemäss lagern bzw. entsorgen.

#### Technische Daten

- |                                 |  |
|---------------------------------|--|
| • Aussehen:                     | Milchige, pink eingefärbte Flüssigkeit |
| • Relative Dichte [g/ml; 20°C]: | 1,15                                   |
| • pH-Wert Konzentrat:           | ≤ 2,0                                  |

Die oben angegebenen technischen Daten sind Durchschnittswerte und gelten nicht als Produktspezifikation.



## **TASKI Jontec Terranova**

### **Produktsicherheit und Lagerhinweise**

#### **Sicherheitshinweise:**

Gefahrenhinweise und Sicherheitsratschläge sind dem betreffenden Sicherheitsdatenblatt zu entnehmen.  
Nur für professionelle Anwender/Spezialisten.

#### **Lagerhinweise:**

Lagerung nur im original verschlossenen Gebinde.  
Vor Frost und Hitze schützen.

### **Zulassungen**

Giftklasse: 3, BAG T Nr. 652063

#### **JohnsonDiversey**

CH-9542 Münchwilen

Tel. 071 / 969 27 27

Fax. 071 / 969 22 53

[www.johnsondiverseych.ch](http://www.johnsondiverseych.ch)

P99678CHDE-01

© Copyright 2006 JohnsonDiversey

2