

# TASKI Jontec Securo

## Unterhaltsreiniger für Stein- und Keramikböden

### Produktbeschreibung

Niedrigschäumender Unterhaltsreiniger für Stein- und Keramikfußböden.

### Eigenschaften

- pH-Wert neutral
- Niedrigschäumend
- Schnellwirkend
- Effektive Mischung verschiedener Arten von Tensiden
- Reinigt streifenfrei und ohne Rückstände
- Neue O.N.T.-Technologie

### Vorteile

- Entfernt effektiv Verschmutzungen ohne Streifenbildung oder Rückstände
- Kann dank der pH-Wert neutralen Reinigungsformel auf allen Steinböden eingesetzt werden ohne den Stein anzugreifen
- Verlängert die Lebensdauer von Schutzfilmen und ist sicher in der Anwendung auf allen Steinböden, wie z.B. Granit, Marmor, Terrazzo, Schiefer, Terrakotta, Kalkstein, Travertin, Keramik und Porzellan
- Geeignet für den Einsatz mit Scheuersaugmaschinen, Einscheibenmaschinen und Nasswischsystemen
- Sehr wirtschaftlich einsetzbar aufgrund hervorragender Reinigungsleistung schon bei geringer Dosierung
- Zerstört Moleküle, die schlechten Geruch verursachen und hinterlässt einen angenehmen, frischen Duft.

### Anwendungshinweise

#### Dosierung:

Minimale Dosierung:	50 ml für 10 l Reinigungslösung (0,5%)
Stärkere Verschmutzungen:	Konzentration auf bis zu 5% erhöhen
Scheuersaugmaschinen:	100-200 ml für 10 l Reinigungslösung (1-2%)

#### Anwendung:

##### Manuell:

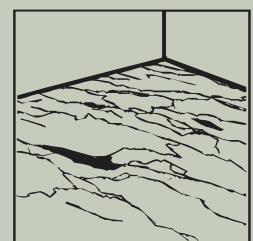
Das Produkt in einen wassergefüllten Eimer dosieren, die Reinigungslösung mit einem Nasswischgerät verteilen, falls nötig einwirken lassen und die Schmutzflotte aufnehmen.

##### Maschine:

Das Produkt in den wassergefüllten Tank einer Einscheibenmaschine oder Scheuersaugmaschine dosieren:

- Direkt Methode: Die zu reinigende Fläche mit einer Scheuersaugmaschine abfahren und Schmutzflotte gleichzeitig absaugen
- Indirekte Methode: Reinigungslösung mit einer Scheuersaug-/Einscheibenmaschine anlegen, einwirken lassen und im zweiten Arbeitsgang scheuern und absaugen.

# F4f



## **TASKI Jontec Securo**

### **Anwendung Continued**

#### **Wichtige Hinweise:**

Auf beschichteten Bodenbelägen nicht mehr als eine 1%ige Reinigungslösung verwenden.

### **Technische Daten**

- Aussehen: Klare, grün eingefärbte Flüssigkeit
- Relative Dichte [g/ml; 20°C]: 1,00
- pH-Wert Konzentrat: 8,5 - 9,0
- pH-Wert Gebrauchslösung: 7,2 +/- 0,5 bei 1%iger Konzentration

Die oben angegebenen technischen Daten sind Durchschnittswerte und gelten nicht als Produktspezifikation.

### **Produktsicherheit und Lagerhinweise**

#### **Sicherheitshinweise:**

Gefahrenhinweise und Sicherheitsratschläge sind dem betreffenden Sicherheitsdatenblatt zu entnehmen.

Nur für professionelle Anwender/Spezialisten.

#### **Lagerhinweise:**

Lagerung nur im original verschlossenen Gebinde.

Vor Frost und Hitze schützen.

#### **JohnsonDiversey**

CH-9542 Münchwilen

Tel. 071 / 969 27 27

Fax. 071 / 969 22 53

[www.johnsondiverseych.ch](http://www.johnsondiverseych.ch)