

TASKI Jontec Repello

Imprägnierer auf Wasserbasis

Produktbeschreibung

Imprägnierer auf Wasserbasis zum Schutz unbeschichteter poröser Stein- und Keramikböden im Innenbereich.

Eigenschaften

- Auf Wasserbasis
- Schafft eine schmutzabweisende Oberfläche
- Schützt den Boden ohne Veränderung des Erscheinungsbildes
- Einfache Anwendung
- Neutraler Geruch

Vorteile

- Vereinfacht die Unterhaltsreinigung und verlängert die Intervalle zwischen den Grundreinigungen. Verzögert das Eindringen von Anschmutzungen in die Oberfläche bis zu zwei Stunden
- Erhält das natürliche Aussehen und die Farben des Bodens
- Schnelle und effektive Methode im Anschluss an eine Grundreinigung
- Kurze Trocknungszeit

Anwendungshinweise

Dosierung:

Das Produkt ist gebrauchsfertig. Unverdünnt anwenden.

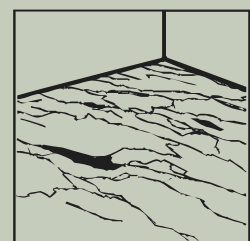
Anwendung:

Nur grundgereinigte, gründlich gespülte und komplett getrocknete Böden behandeln. Vor Gebrauch gut schütteln. In einem Bereich von 2-3 m² das Produkt sparsam auf den Boden giessen und gleichmässig mit einem Anstreichgerät, einem Mopp oder einer Einscheibenmaschine mit rotem Pad (< 200 U/min.) verteilen, so dass die gesamte Fläche benetzt ist. Den Boden 3-5 Minuten lang nass halten, aber nicht übernässen. Bei Bedarf zusätzliches Produkt hinzugeben. Anschließend falls notwendig überschüssiges Produkt mit einer Einscheibenmaschine mit rotem Pad entfernen. Bei porösen Böden Behandlung nach 1-3 Stunden wiederholen.

Wichtige Hinweise:

Produktverbrauch hängt von der Porosität des Bodens ab. Der tatsächliche Verbrauch kann daher stark variieren. Vor der Anwendung Porosität des Bodens mit Wasser testen, um den Verbrauch des Produkts anzupassen. Der normale Verbrauch liegt bei 10-40 ml/m² pro Anwendung (1 l reicht für ca. 25-100 m²).

F9n



TASKI Jontec Repello

Anwendung Continued

Bei dunklen Oberflächen taucht nach der Anwendung in einigen Fällen eine weisse Schicht mit überschüssigem Produkt auf. In diesen Fällen das überschüssige Produkt mit einem trockenem Tuch oder Wasserschieber entfernen. Falls der Boden getrocknet ist, ein wenig Wasser auf die entsprechenden Stellen geben und mit einem trockenem Tuch oder einer Einscheibenmaschine (<200 U/min.) mit geeignetem Pad trocken polieren. Böden sind nicht rutschfest, bevor nicht überschüssiges Produkt entfernt und der Boden komplett getrocknet ist.

- Im trockenem Zustand verändert das Produkt nicht die Sicherheitseigenschaften des Bodens

Technische Daten

- Aussehen: Klare, leicht gelb eingefärbte Flüssigkeit
- Relative Dichte [g/ml; 20°C]: 1,00
- pH-Wert: 6,0 – 7,0

Die oben angegebenen technischen Daten sind Durchschnittswerte und gelten nicht als Produktspezifikation.

Produktsicherheit und Lagerhinweise

Sicherheitshinweise:

Gefahrenhinweise und Sicherheitsratschläge sind dem betreffenden Sicherheitsdatenblatt zu entnehmen.
Nur für professionelle Anwender/Spezialisten.

Lagerhinweise:

Lagerung nur im original verschlossenen Gebinde.
Vor Frost und Hitze schützen.

Umweltinformationen

Die in diesem Produkt eingesetzten Tenside sind vollständig biologisch abbaubar gemäss der Detergentienverordnung 648/2004/EG.

JohnsonDiversey

CH-9542 Münchwilen

Tel. 071 / 969 27 27

Fax. 071 / 969 22 53

www.johnsondiversev.ch