

TASKI Jontec Clearout P

Pulver zur Fleckenentfernung auf Steinböden

F9d

Produktbeschreibung

Saugfähiges Pulver zu Entfernung von Flecken auf Stein- und Keramikoberflächen. Zusammen mit einem aus der Clearout-Fleckenentfernungsliste empfohlenen Produkt gemischt, entfernt es jegliche Arten von Flecken auf Stein- und Keramikoberflächen.

Eigenschaften

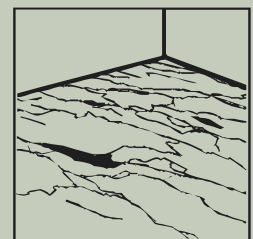
- Kein Schrubben oder Scheuern notwendig
- Entfernt effektiv selbst tiefe Flecken von unbeschichteten, porösen Stein- und Keramikoberflächen
- Kompatibel mit allen JohnsonDiversey Fleckenentfernungsprodukten

Vorteile

- Sichere und einfache Anwendung
- Stein- und Keramikoberflächen werden von allen Flecken befreit

Anwendungshinweise

Fleckenentfernungstabelle		
FLECKENART	TASKI Jontec Solve	TASKI Jontec Clearout L
Blut		X
Butter	X	
Bier		X
Tomatensauce		X
Schokolade		X
Kaffee		X
Fruchtsaft		X
Fett – Öl	X	
Tinte	X	
Likör		X
Marker	X	
Mascara	X	
Milchprodukte		X
Senf		X
Farbe	X	
Roter Fruchtsaft		X
Salatdressing	X	
Alkoholfreie Getränke		X
Tabak		X
Urin		X
Rot- und Weisswein		X
Rost	Room Care R6, Clax Rostweg	



TASKI Jontec Clearout P

Dosierung Continued

Zubereitung und Dosierung:

Pulver zusammen mit einem aus der Clearout-Fleckenentfernungsliste empfohlenen Produkt mischen, bis eine zähflüssige Paste zu erhalten.

Der Verbrauch beträgt 2-10m² pro Portion, je nach Dicke der aufgetragenen Paste.

Anwendung:

Paste ca. 1 cm dick direkt auf den Fleck verteilen. Die Paste sollte die Ränder des Fleckes überlappen. Mit Plastikfolie abdecken und einwirken lassen. Plastikfolie entfernen und die eingetrocknete Paste mit einer kratzfreien Spachtel entfernen. Falls notwendig Vorgang wiederholen. Produktrückstände mit sauberem Wasser abspülen und Boden gut trocknen lassen.

Wichtige Hinweise:

Nicht mit Produkten mischen oder anwenden, die nicht von JohnsonDiversey empfohlen wurden.

Clearout Powder bedarf einer langen Einwirkungszeit, da es den Fleck langsam durchdringt. Besonders bei tiefen Flecken wird daher empfohlen das Produkt über Nacht einwirken zu lassen oder die Anwendung mehrmals zu wiederholen, bis der gewünschte Effekt eintritt.

Technische Daten

- Aussehen : Feines, hellgraues Puder
- Duft: Geruchslos
- Einwirkungszeit: Falls notwendig bis zu 24 Stunden

Die oben angegebenen technischen Daten sind Durchschnittswerte und gelten nicht als Produktspezifikation.

Produktsicherheit und Lagerhinweise

Sicherheitshinweise:

Niemals unbenutztes Produkt zurück in das Gebinde schütten.

Gefahrenhinweise und Sicherheitsratschläge sind dem betreffenden Sicherheitsdatenblatt zu entnehmen. Nur für professionelle Anwender/Spezialisten.

Lagerhinweise:

Lagerung nur im original verschlossenen Gebinde.

Umweltinformationen

Die in diesem Produkt eingesetzten Tenside sind vollständig biologisch abbaubar gemäss der Detergentienverordnung 648/2004/EG.

JohnsonDiversey

CH-9542 Münchwilen

Tel. 071 / 969 27 27

Fax. 071 / 969 22 53

www.johnsondiverseych.ch